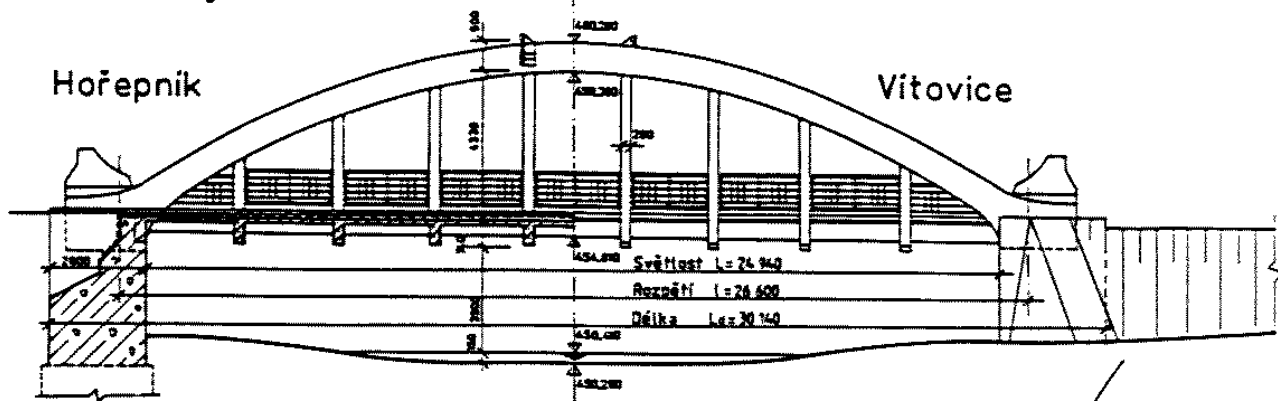


Mostní list mostu pozemní komunikace			
Ev.č. mostu:	12917-2		
Název mostu:	Most přes řeku Trnavu v obci Hořepník		
Místní název:	PA		
Předmět přemostění:	Vodoteč (stálý průtok)		
Převáděná komunikace:	3. třída / 12917		
Název převáděné komunikace:			
Staničení liniové:	0.152 km	Staničení na úseku: 0.152 km	
Rok postavení:	1912		
Rok poslední rekonstrukce:			
Kraj:	Vysočina		
Okres:	Pelhřimov		
Obec (MČ):	Hořepník		
Katastrální území:	Hořepník		
Správce mostu:	Kraj Vysočina, Krajská správa a údržba silnic Vysočiny, KSÚSV Pelhřimov, cestmistrovství Pacov		
Zpracovatel mostního listu:			
Zatížitelnost v době uvedení do provozu, způsob a rok stanovení			
Způsob stanovení: $V_n = -$ $V_r = -$ $V_e = -$ $V_{aj}(V_a) = -$ Rok:			
Zatížitelnost současná, způsob a rok stanovení			
Způsob stanovení: V – CZEN (Zatížitelnost stanovená podrobným statickým výpočtem) $V_n = 7.0 \text{ t}$ $V_r = 12 \text{ t}$ $V_e = 26 \text{ t}$ $V_{aj}(V_a) = 5.4 \text{ t}$ Rok: 2019			
Základní údaje			
Celkový počet polí: 1		Délka přemostění: 25.00 m	Délka NK: 28.20 m
Šikmost: Kolmý 100.00 g		Volná šířka: 5.00 m	Celková šířka mostu: 6.20 m
Plocha mostu: 174.84 m ²			
Souřadnice mostu		S-JTSK X: -702259 Y: -1113039	WGS: 49.511358°N 15.107860°E
Popis spodní stavby: masivní beton + šikmá betonová křídla			
Popis nosné konstrukce: ŽB obloukový most s táhly a zavěšenou mostovkou, dva oblouky s vodorovnými tály a zavěšenou mostovkou, tvar střednice parabola, uložení na jedné straně na pevné, na druhé na pohyblivé, vzp. 4.96m, konstr. 5.97m.			
Poznámka k nosné konstrukci:			
Ostatní údaje			
Výška mostu nad terénem: 4.90 m		Výška NK nad hladinou vody: 0.00 m	
Q ₁₀₀ : -		Normální hladina vody: 0.30 m	
Navrhovaná hladina NH: - m n.m.		Kontrolní navrhovaná hladina KNH: - m n.m.	
Mostní podpěry a křídla			
-	Počet: 2		
	Typ podpěr: Krajní opěra	Druh: Masivní opěra	Materiál: Prostý beton
	Délka: 6.60 až 6.60 m	Šířka: 2.60 až 2.60 m	Výška: 4.26 až 4.26 m
Nosná konstrukce			
-	Počet polí: 1		
	Šikmá světlost: 25.00 m	Kolmá světlost: 25.00 m	Konstrukční výška: 5.97 m
	Rozpětí: 26.60 m	Šířka NK min.: - m	Šířka NK max.: - m
	Převažující materiál: Železobeton	Další materiál: Nezadaný	
	Druh statického působení: Oblouk	Prefabrikát: Nezadaný	
Vozovka			
-	Povrch komunikace: Živice	Skladba vozovky:	
	Šířka mezi obrubami: 4.00 m		
Chodníky			
- (Levý chodník)	Povrch chodníku: Nezadaný	Šířka chodníku: 0.00 m	Plocha chodníku: 0.00 m ²
- (Pravý chodník)	Povrch chodníku: Nezadaný	Šířka chodníku: 0.00 m	Plocha chodníku: 0.00 m ²
Svodidla/zábradelní svodidla			
-	Druh svodidla:	Výrobce:	Délka: - m
	Zábradlí: ocel. rám+výplň, v. 1.1m.		
Cizí zařízení na mostě			

-	Typ zařízení: Správce: Chráničky v odr. pruzích Js 100.		
Správní údaje			
Archivace projektu: Správa a údržba silnic			
Klasifikační stupeň stavu mostu			
Nosná konstrukce: V - Špatný		Spodní stavba: IV - Uspokojivý	Použitelnost: III - Použitelné s výhradou
Datum provedení poslední HPM(1HPM,MPM): 15.10.2019			
Reprodukční pořizovací hodnota: 1400000.00 Kč		Datum posledního stanovení: 4.5.2021	
		Dne:	Vypracoval - podpis:
Datum tisku: 27.7.2021 11:25 Vytisknul z BMS: Voldřichová Marcela			

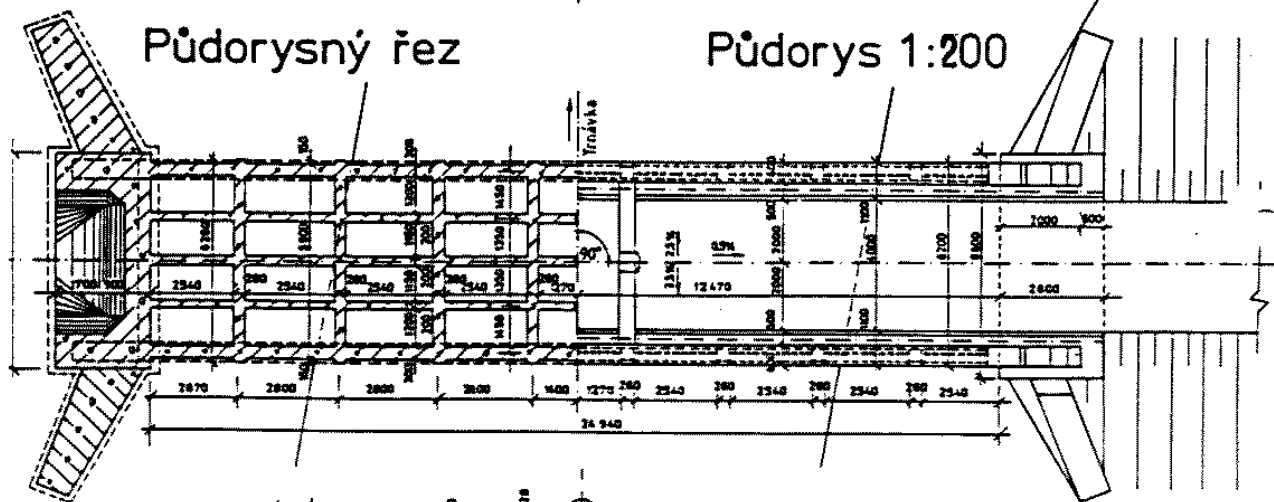
Podélný řez

Pohled 1:200

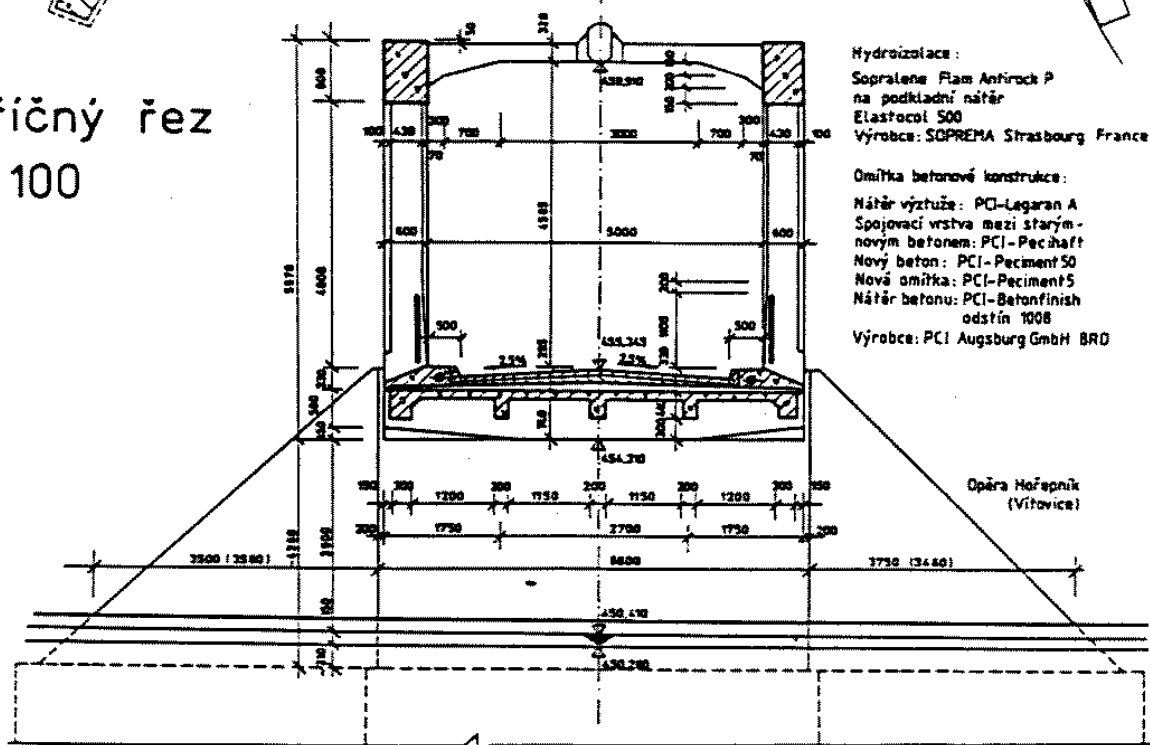


Půdorysný řez

Půdorys 1:200



Říční řez
:100



Schematický náčrt mostu, převzatý z ML